



Onlypul

Estrattore idraulico semi-automatico
continuo di tubi

Manutenzione

Estrattore di tubi

Una storia vincente iniziata nel 1961

La nascita

Alla fine degli anni 50, Domenico Franco Agostino diventa rappresentante italiano dell'azienda tedesca Albert Otto, produttrice di mandrini allargatubi. Nel 1961 viene così fondata la Albert Otto Italiana di Franco Agostino e così nel 1972, dopo aver acquistato un'area di 10 mila metri quadrati nel comune di Bagnolo Cremasco, nasce la Maus Italia Sas.

La crescita

Nel 1976, il figlio Stefano, ingegnere meccanico, entra in azienda. Con il padre studia i prodotti, introduce nuovi macchinari sul mercato e deposita i primi brevetti Maus Italia. Stefano procede con determinazione, crede nell'innovazione tecnologica e nella diversificazione dei mercati raggiunta grazie ad una capillare organizzazione commerciale che permette di espandere il nome "Maus Italia" in tutto il mondo. Stefano crede soprattutto che le persone siano al centro del successo di ogni azienda, investe nel capitale umano valorizzando le persone e i ruoli, si circonda di validi operatori e collaboratori tecnici, commerciali e amministrativi. Nasce così una squadra vincente, competente e propositiva.

Dal 2016 la figlia Anna, anche lei ingegnere meccanico, lavora in azienda per dare nuovo impulso ed energia a quanto costruito dal padre e dal nonno. Padre e figlia lavorano insieme ogni giorno, fianco a fianco, per garantire l'eccellenza della Maus Italia e supportare tutti i clienti nel mondo con competenza e passione, tratti distintivi dell'azienda.



Stefano Agostino

CEO - Mechanical Engineer

Anna Agostino

COO - Mechanical and Management Engineer



Produzione interna di ogni componente **Officina 4.0 e controllo produzione 24/7**

La produzione degli articoli marchiati Maus Italia è interamente effettuata nella sede di Bagnolo Cremasco, nel cuore dell'area industriale italiana a 30 km a sud est di Milano.

L'azienda vanta un'officina 4.0 attrezzata con macchinari all'avanguardia, una sala trattamenti termici interna e un reparto controlli finali che permettono alla Maus Italia di gestire in autonomia ogni fase dell'iter di costruzione dell'ampia gamma di prodotti mantenendo elevati standard qualitativi.



Quality first. **Progettazione e sviluppo**

Uno dei punti di forza della Maus Italia è la disponibilità nel comprendere le esigenze dei nostri clienti.

Il nostro ufficio tecnico è sempre pronto a trovare soluzioni operative, anche attraverso studi di fattibilità, alle più articolate applicazioni, sviluppando processi di lavoro accurati, disegnando con analisi FEM per verificare le prestazioni meccanico-strutturali e ottimizzare il processo di costruzione di ogni componente.

Ready To Deliver

Il fornito e completo magazzino di prodotti finiti permette a Maus Italia di effettuare spedizioni in tempi rapidi a clienti in ogni parte del mondo secondo una logica ready-to-deliver.

Il magazzino è totalmente collocato all'interno della nostra sede di Bagnolo Cremasco a temperature e condizioni controllate per garantire al cliente la massima sicurezza e qualità dei prodotti Maus Italia.

Politica integrata qualità, ambiente e sicurezza

Ricerca, qualità e sicurezza sono le parole d'ordine della Maus Italia Spa.

La Maus Italia ha in corso diversi progetti volti ad uno sviluppo sempre più sostenibile e integra le preoccupazioni ambientali nel modello di business. Le azioni dell'azienda, i comportamenti e le scelte di sviluppo sono focalizzate non solo nel breve termine ma anche, e soprattutto, sul medio e lungo periodo.



Ogni giorno in più di **80 paesi nel mondo**

Trova il distributore ufficiale per il tuo paese





Onlypul

Estrattore idraulico di tubi semi-automatico per la manutenzione in scala ridotta

Gli estrattori idraulici semi-automatici di tubi sono il frutto di più di quarant'anni di esperienza nel campo dell'estrazione di tubi che la Maus Italia può vantare.

L'Onlypul è stato progettato e realizzato per l'estrazione semi-automatica e continua dei tubi.

Viene fornito in quattro versioni in funzione della forza di estrazione (Onlypul 15, Onlypul 30, Onlypul 45, Onlypul 60)



Semi-automatico

Estrazione continua di tubi



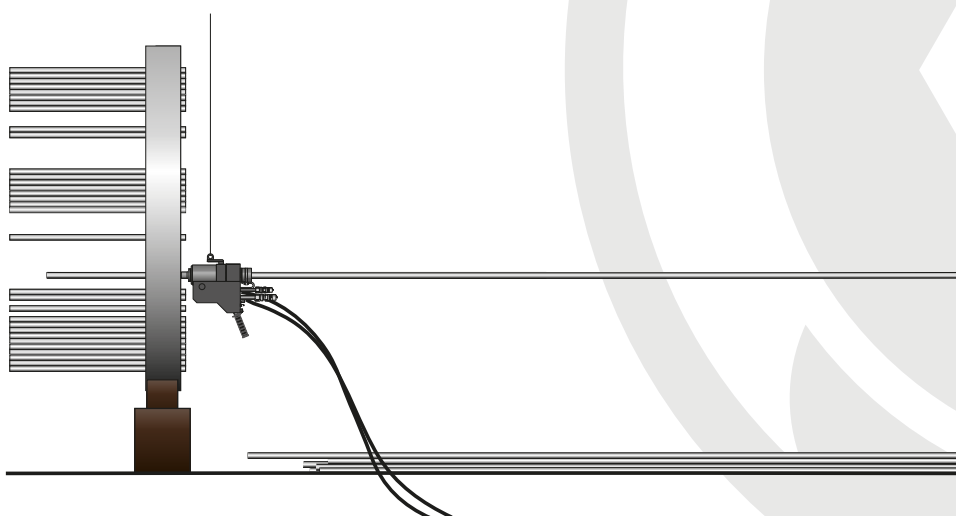
Entry level

Indicato per piccoli interventi di manutenzione



Economico

Equipaggiamento completo a costo ridotto



La procedura di estrazione

La procedura di estrazione consiste nelle seguenti fasi:

- Selezione dei corretti utensili (collare di battuta TPC, pinza di serraggio TPJ e spina di estrazione TPM) in base alle dimensioni del tubo da estrarre
- Montaggio del collare di battuta TPC e pinza di serraggio TPJ sull'estrattore idraulico ONLYPUL
- Avvitamento della spina d'estrazione TPM nell'imbocco del tubo per mezzo dell'avvitatore pneumatico TPA e raccordo di riduzione TPS (Fig. A)
- Posizionamento dell'estrattore idraulico ONLYPUL sulla spina di estrazione TPM fino a portare il collare TPC a battuta con la piastra tubiera (Fig. B)
- Procedere con l'estrazione del tubo. Nella prima fase di estrazione le pinze TPJ andranno a pinzare la spina TPM (Fig. C)
- Nelle fasi successive le pinze di estrazione TPJ andranno a pinzare il tubo fino ad estrazione completa del tubo (Fig. D)

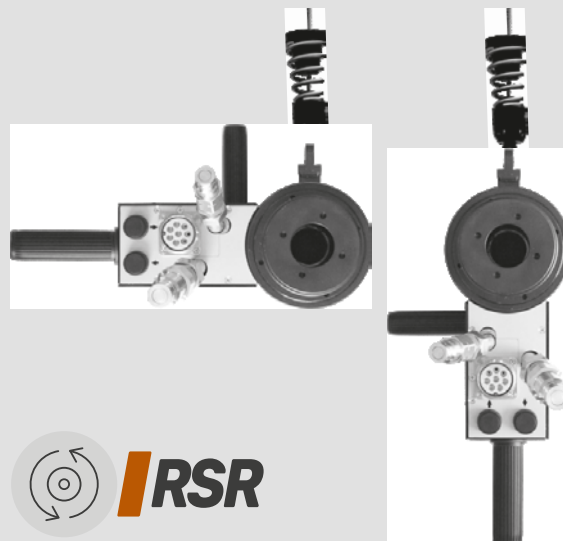


Caratteristiche che fanno la differenza



RC24

Il telecomando RC24 installato di fianco alla manopola facilita l'operatore nel comandare le fasi di lavorazione. Nella versione elettrica è alimentato a bassa tensione 24 Volt.



RSR

L'anello rotante (Revolving Support Ring) per la sospensione dell'ONLYPUL favorisce il miglior orientamento negli spazi di difficile accesso.



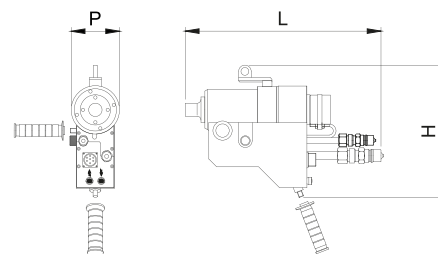
HPHH

High Pressure Hydraulic Hoses

I tubi idraulici ad alta pressione (High Pressure Hydraulic Hoses) certificati per l'utilizzo fino a 350 bar (5075 psi) di lunghezza 6 mt (19.7 ft) sono dotati di raccordi tipo "FLAT" che riducono il gocciolamento durante la connessione e disconnessione dall'Onlypul e dalla centralina idraulica TP10 e da sistemi di sicurezza che impediscono l'effetto frusta nel caso di rottura della connessione tubo-raccordo.



Versione elettrica



Onlypul 15 EM

- > Tubo (*min < de > max*) 9,5 ÷ 28,6 mm - 3/8" ÷ 1.1/8"
- > Forza massima di estrazione 15000 Kg / 33000 lb
- > Corsa 101,6 mm / 4"
- > Dimensioni:
 - Larghezza L: 500 mm / 19.7"
 - Profondità P: 125 mm / 4.9"
 - Altezza H: 340 mm / 13.4"
- > Alimentazione telecomando 24 V
- > Peso 21 Kg / 46.2 lb

Onlypul 30 EM

- > Tubo (*min < de > max*) 9,5 ÷ 42,4 mm - 3/8" ÷ 1.1/4" GAS
- > Forza massima di estrazione 30000 Kg / 66000 lb
- > Corsa 101,6 mm / 4"
- > Dimensioni:
 - Larghezza L: 500 mm / 19.7"
 - Profondità P: 155 mm / 6.1"
 - Altezza H: 430 mm / 16.9"
- > Alimentazione telecomando 24 V
- > Peso 38 Kg / 83.6 lb

Onlypul 45 EM

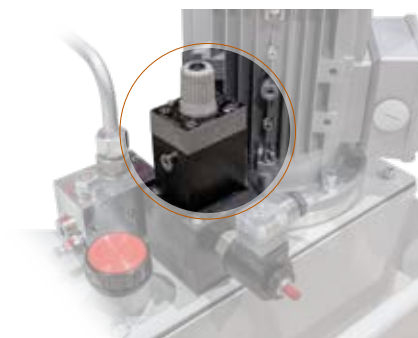
- > Tubo (*min < de > max*) 25,4 ÷ 76,2 mm - 1" ÷ 3"
- > Forza massima di estrazione 45000 Kg / 99000 lb
- > Corsa 50,8 mm / 2"
- > Dimensioni:
 - Larghezza L: 510 mm / 20.1"
 - Profondità P: 190 mm / 7.5"
 - Altezza H: 430 mm / 16.9"
- > Alimentazione telecomando 24 V
- > Peso 55 Kg / 121.2 lb

Onlypul 60 EM

- > Tubo (*min < de > max*) 50,8 ÷ 101,6 mm - 2" ÷ 4"
- > Forza massima di estrazione 60000 Kg / 132000 lb
- > Corsa 50,8 mm / 2"
- > Dimensioni:
 - Larghezza L: 510 mm / 20.1"
 - Profondità P: 220 mm / 8.7"
 - Altezza H: 450 mm / 17.7"
- > Alimentazione telecomando 24 V
- > Peso 71 Kg / 156.5 lb

Abbinamento centralina

L'estrattore di tubi Onlypul nella sua versione elettrica viene abbinato alla centralina elettrica TP10EVV ma può anche essere utilizzato in abbinamento alla centralina TP30EPF



FRAV

Flow Rate Adjustment Valve

La Valvola di Regolazione della Portata FRAV (Flow Rate Adjustment Valve) è necessaria per regolare la portata dell'olio idraulico e quindi garantire il miglior grippaggio della pinza all'interno del tubo quando si utilizza la centralina TP10EVV con il Grippul 11E e il Grippul 21E

TP10EVV

Centralina idraulica semi-automatica elettrica

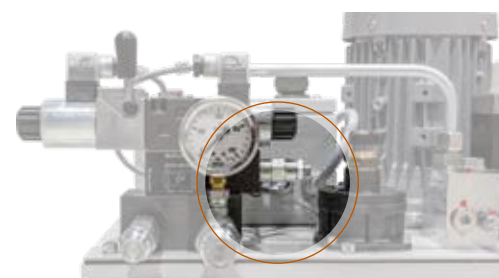
- > Pressione massima: 350 bar/5075 psi
- > Portata olio: Lt/min (bar) US/gpm (psi)

12 (0÷70)	3.17 (0÷1015 psi)
0,9 (70÷350)	0.24 (1015÷5075 psi)
- > Olio idraulico (non fornito): 30Lt/8 US Gallon - Viscosità 46
- > Alimentazione: 1,1 Kw-230/400V-50/60 Hz-3 phase
- > Alimentazione telecomando: 24V
- > IP: 30
- > Dimensioni:

Larghezza: 680 mm / 26.8"
Profondità: 500 mm / 19.7"
Altezza: 720 mm / 28.3"
- > Peso (senza olio idraulico): 86 Kg / 189 lb
- > Cassa (centralina + bauletto con Onlypul)



Larghezza:	113 cm / 3.70 ft
Profondità:	93 cm / 3.05 ft
Altezza:	96 cm / 3.15 ft
Peso lordo:	211 Kg / 465 lb



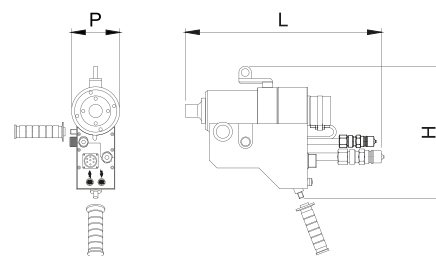
PAV

Pressure Adjustment Valve

La Valvola di Regolazione della Pressione PAV (Pressure Adjustment Valve) è necessaria per la regolazione della pressione massima dell'olio idraulico quando si utilizza la centralina TP10EVV con i tagliatubi idraulici KATTEX 6E e KATTEX 12E



Versione pneumatica



Onlypul 15 PM

- > Tubo (*min < de > max*) 9,215 ÷ 28,6 mm - 3/8" ÷ 1.1/8"
- > Forza massima di estrazione 15000 Kg / 33000 lb
- > Corsa 101,6 mm / 4"
- > Dimensioni:
 - Larghezza: 500 mm / 19.7"
 - Profondità: 125 mm / 4.9"
 - Altezza: 340 mm / 13.4"
- > Alimentazione telecomando 24 V
- > Peso 21 Kg / 46.2 lb

Onlypul 30 PM

- > Tubo (*min < de > max*) 9,5 ÷ 42,4 mm - 3/8" ÷ 1.1/4"
- > Forza massima di estrazione 30000 Kg / 66000 lb
- > Corsa 101,6 mm / 4"
- > Dimensioni:
 - Larghezza: 500 mm / 19.7"
 - Profondità: 155 mm / 6.1"
 - Altezza: 430 mm / 16.9"
- > Alimentazione telecomando 24 V
- > Peso 38 Kg / 83.6 lb

Onlypul 45 PM

- > Tubo (*min < de > max*) 25,4 ÷ 76,2 mm - 1" ÷ 3"
- > Forza massima di estrazione 45000 Kg / 99000 lb
- > Corsa 50,8 mm / 2"
- > Dimensioni:
 - Larghezza: 510 mm / 20.1"
 - Profondità: 190 mm / 7.5"
 - Altezza: 430 mm / 16.9"
- > Alimentazione telecomando 24 V
- > Peso 55 Kg / 121.2 lb

Onlypul 60 PM

- > Tubo (*min < de > max*) 50,8 ÷ 101,6 mm - 2" ÷ 4"
- > Forza massima di estrazione 60000 Kg / 132000 lb
- > Corsa 50,8 mm / 2"
- > Dimensioni:
 - Larghezza: 510 mm / 20.1"
 - Profondità: 220 mm / 8.7"
 - Altezza: 450 mm / 17.7"
- > Alimentazione telecomando 24 V
- > Peso 71 Kg / 156.5 lb

Abbinamento centralina

L'estrattore di tubi Onlypul nella sua versione pneumatica viene abbinato alla centralina elettrica TP10PVV ma può anche essere utilizzato in abbinamento alla centralina TP30PPF



Flow Rate Adjustment Valve

La Valvola di Regolazione della Portata FRAV (Flow Rate Adjustment Valve) è necessaria per regolare la portata dell'olio idraulico e quindi garantire il miglior grippaggio della pinza all'interno del tubo quando si utilizza la centralina TP10PVV con il Grippul 11P e il Grippul 21P

TP10PVV

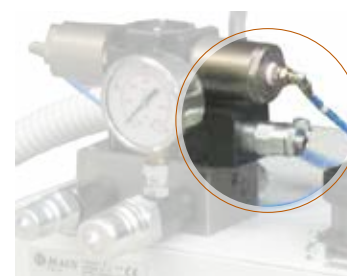
Centralina idraulica semi-automatica pneumatica

- > Pressione massima: 350 bar / 5075 psi
- > Portata olio:

Lt/min (bar)	US/gpm (psi)
12 (0÷70)	3.17 (0÷1015 psi)
0,9 (70÷350)	0,24 (1015÷5075 psi)
- > Olio idraulico (non fornito): 30Lt/8 US Gallon - Viscosità 46
- > Potenza motore: 1,7 Kw - 7 bar (100 psi)
- > Consumo aria: 1900 Lt/min (67 Cfm) - 7 bar / 100 psi
- > Dimensioni:
 - Larghezza: 680 mm / 26.8"
 - Profondità: 500 mm / 19.7"
 - Altezza: 600 mm / 23.6"
- > Peso (senza olio idraulico): 67,5 Kg / 149 lb
- > Cassa (centralina + bauletto con Onlypul)



Larghezza:	113 cm / 3.70 ft
Profondità:	93 cm / 3.05 ft
Altezza:	96 cm / 3.15 ft
Peso lordo:	192 Kg / 423 lb



Pressure Adjustment Valve

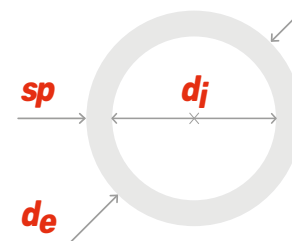
La Valvola di Regolazione della Pressione PAV (Pressure Adjustment Valve) è necessaria per la regolazione della pressione massima dell'olio idraulico quando si utilizza la centralina TP10PVV con i tagliatubi idraulici KATTEX 6P e KATTEX 12P



TPM

Spina di estrazione per tubi da 3/8" (9,5mm) a 2.1/2" (63,5mm)

Caratteristiche del tubo				Spina <input checked="" type="checkbox"/>	
d_e		sp	d_j		
inches	mm	B.W.G	mm	inches	Cod. In.
3/8" (9,5)	17 ÷ 19	6,5 ÷ 7,5	0.256 ÷ 0.295	TPM-7	5/16"
	20 ÷ 24	7,5 ÷ 8,5	0.295 ÷ 0.335	TPM-8	
1/2" (12,7)	14 ÷ 16	8,5 ÷ 9,5	0.335 ÷ 0.374	TPM-9	3/8"
	17 ÷ 18	9,5 ÷ 10,5	0.374 ÷ 0.413	TPM-10	
	19 ÷ 21	10,5 ÷ 11,5	0.413 ÷ 0.453	TPM-11	
	24	11,5 ÷ 12,5	0.453 ÷ 0.492	TPM-12	
5/8" (15,9)	12 ÷ 13	10,3 ÷ 11,1	0.407 ÷ 0.435	TPM-11A	1/2"
	14 ÷ 15	11,7 ÷ 12,2	0.459 ÷ 0.481	TPM-12A	
	16 ÷ 17	12,5 ÷ 13,5	0.492 ÷ 0.531	TPM-13A	
	19 ÷ 21	13,5 ÷ 14,5	0.531 ÷ 0.571	TPM-14A	
	23 ÷ 24	14,5 ÷ 15,5	0.571 ÷ 0.610	TPM-15A	
3/4" (19,0)	11	12,5 ÷ 13,5	0.492 ÷ 0.531	TPM-13	5/8"
	12 ÷ 13	13,5 ÷ 14,5	0.531 ÷ 0.571	TPM-14	
	14 ÷ 15	14,5 ÷ 15,5	0.571 ÷ 0.610	TPM-15	
	16 ÷ 17	15,5 ÷ 16,5	0.610 ÷ 0.650	TPM-16	
	18 ÷ 20	16,5 ÷ 17,5	0.650 ÷ 0.689	TPM-17	
	21 ÷ 24	17,5 ÷ 18,5	0.689 ÷ 0.728	TPM-18	
7/8" (22,2)	14	17,5 ÷ 18,5	0.689 ÷ 0.728	TPM-18S	5/8"
	16 ÷ 17	18,5 ÷ 19,5	0.728 ÷ 0.768	TPM-19S	
	18 ÷ 19	19,5 ÷ 20,5	0.768 ÷ 0.807	TPM-20S	
1" (25,4)	10 ÷ 11	18,5 ÷ 19,5	0.728 ÷ 0.768	TPM-19	3/4"
	12	19,5 ÷ 20,5	0.768 ÷ 0.807	TPM-20	
	13 ÷ 14	20,5 ÷ 21,5	0.807 ÷ 0.846	TPM-21	
	15 ÷ 16	21,5 ÷ 22,5	0.846 ÷ 0.886	TPM-22	
	18	22,5 ÷ 23,5	0.886 ÷ 0.925	TPM-23	
	19 ÷ 20	23,5 ÷ 24,5	0.925 ÷ 0.965	TPM-24	
3/4" Gas(26,9)	13	21,5 ÷ 22,5	0.846 ÷ 0.886	TPM-22G	3/4"
	14 ÷ 15	22,5 ÷ 23,5	0.886 ÷ 0.925	TPM-23G	
	16 ÷ 17	23,5 ÷ 24,5	0.925 ÷ 0.965	TPM-24G	
	19 ÷ 21	24,5 ÷ 25,4	0.956 ÷ 1.004	TPM-25G	
1.1/4" (31,8)	10	24,5 ÷ 25,4	0.956 ÷ 1.004	TPM-25	1"
	11 ÷ 12	25,5 ÷ 26,5	1.004 ÷ 1.043	TPM-26	
	13	26,5 ÷ 27,5	1.043 ÷ 1.083	TPM-27	
	14 ÷ 15	27,5 ÷ 28,5	1.083 ÷ 1.112	TPM-28	
	16 ÷ 18	28,5 ÷ 29,5	1.112 ÷ 1.161	TPM-29	
	19 ÷ 22	29,5 ÷ 30,5	1.161 ÷ 1.201	TPM-30	
	23 ÷ 24	30,5 ÷ 31,5	1.201 ÷ 1.240	TPM-31	
1" Gas (33,7)	9	25,5 ÷ 26,5	1.004 ÷ 1.043	TPM-26G	1"
	10	26,5 ÷ 27,5	1.043 ÷ 1.063	TPM-27G	
	11	27,5 ÷ 28,5	1.083 ÷ 1.122	TPM-28G	
	13 ÷ 14	28,5 ÷ 29,5	1.122 ÷ 1.161	TPM-29G	



Misure adatte alla versione
Onlypul 15

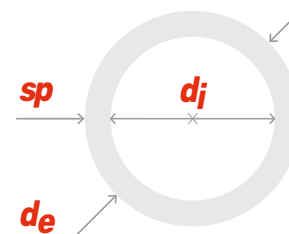
Misure adatte alla versione
Onlypul 30

Misure adatte alla versione
Onlypul 45



Caratteristiche del tubo **Spina**

de		sp		dj		Cod.	In.
inches	mm	B.W.G	mm	inches			



1.1/2" (38,1)	10 ÷ 11	31,5 ÷ 32,5	1.240 ÷ 1.280	TPM-32	3/8"
	12 ÷ 13	32,5 ÷ 33,5	1.280 ÷ 1.319	TPM-33	
	14	33,5 ÷ 34,5	1.319 ÷ 1.358	TPM-34	
	15 ÷ 17	34,5 ÷ 35,5	1.358 ÷ 1.398	TPM-35	
	18 ÷ 20	35,5 ÷ 36,5	1.398 ÷ 1.437	TPM-36	
	21 ÷ 24	36,5 ÷ 37,5	1.437 ÷ 1.280	TPM-37	
1.1/4" Gas (42,4)	12	36,5 ÷ 37,5	1.437 ÷ 1.476	TPM-37G	1"
	15 ÷ 16	37,5 ÷ 38,5	1.476 ÷ 1.516	TPM-38G	
	14 ÷ 16	38,5 ÷ 39,5	1.516 ÷ 1.555	TPM-39G	
	17 ÷ 19	39,5 ÷ 40,5	1.555 ÷ 1.594	TPM-40G	
	20 ÷ 24	40,5 ÷ 41,5	1.594 ÷ 1.634	TPM-41G	
1.3/4" (44,4)	10 ÷ 11	37,5 ÷ 38,5	1.476 ÷ 1.516	TPM-38/44	1"
	12	38,5 ÷ 39,5	1.516 ÷ 1.555	TPM-39/44	
	13 ÷ 14	39,5 ÷ 40,5	1.555 ÷ 1.594	TPM-40/44	
	15 ÷ 16	40,5 ÷ 41,5	1.594 ÷ 1.634	TPM-41/44	
	18 ÷ 19	41,5 ÷ 42,5	1.634 ÷ 1.673	TPM-42/44	
	20 ÷ 24	42,5 ÷ 43,5	1.673 ÷ 1.713	TPM-43/44	
1.1/2" Gas (48,3)	11 ÷ 12	42,5 ÷ 43,5	1.673 ÷ 1.713	TPM-43G	1"
	13 ÷ 14	43,5 ÷ 44,5	1.713 ÷ 1.752	TPM-44G	
	15 ÷ 17	44,5 ÷ 45,5	1.752 ÷ 1.791	TPM-45G	
	18 ÷ 19	45,5 ÷ 43,5	1.791 ÷ 1.831	TPM-46G	
2" (50,8)	10	43,5 ÷ 44,5	1.713 ÷ 1.752	TPM-44/51	1"
	11 ÷ 17	44,5 ÷ 45,5	1.752 ÷ 1.791	TPM-45/51	
	13	45,5 ÷ 46,5	1.791 ÷ 1.831	TPM-46/51	
	14 ÷ 15	46,5 ÷ 47,5	1.831 ÷ 1.870	TPM-47/51	
	16 ÷ 18	47,5 ÷ 48,5	1.870 ÷ 1.909	TPM-48/51	
	19 ÷ 22	48,5 ÷ 21,5	1.909 ÷ 1.949	TPM-49/51	
	9 ÷ 10	49,5 ÷ 50,5	1.949 ÷ 1.985	TPM-50/57	
11	50,5 ÷ 51,5	1.985 ÷ 1.476	TPM-51/57		
12 ÷ 13	51,5 ÷ 52,5	2.028 ÷ 2.067	TPM-52/57		
2" Gas (60,3)	7	50,5 ÷ 51,5	1.999 ÷ 2.029	TPM-51G	1.1/2"
	8	51,5 ÷ 52,5	2.028 ÷ 2.057	TPM-52G	
	9	52,5 ÷ 53,5	2.067 ÷ 2.105	TPM-53G	
2.1/2" (63,5)	7	53,5 ÷ 54,4	2.105 ÷ 2.145	TPM-54/63	1.1/2"
	8	54,5 ÷ 55,4	2.145 ÷ 2.185	TPM-55/63	
	9	55,5 ÷ 56,5	2.185 ÷ 2.224	TPM-56/63	
	10	56,5 ÷ 57,5	2.224 ÷ 2.264	TPM-57/63	

Misure adatte alla versione
Onlypul 30

Misure adatte alla versione
Onlypul 45

Misure adatte alla versione
Onlypul 60

Pinza TPJ



<i>de</i>	Onlypul 15	Onlypul 30	Onlypul 45	Onlypul 60
<i>inches</i>	<i>Cod.</i>	<i>Cod.</i>	<i>Cod.</i>	<i>Cod.</i>
3/8"	TPJ/15-1	TPJ/30-1	-	-
1/2"	TPJ/15-2	TPJ/30-2	-	-
5/8"	TPJ/15-3	TPJ/30-3	-	-
3/4"	TPJ/15-4	TPJ/30-4	-	-
7/8"	TPJ/15-4/A	TPJ/30-4/A	-	-
1"	TPJ/15-5	TPJ/30-5	TPJ/45-5	-
3/4" Gas	-	TPJ/30-6	TPJ/45-6	-
1.1/4"	-	TPJ/30-7	TPJ/45-7	-
1" Gas	-	TPJ/30-8	TPJ/45-8	-
1.1/2"	-	TPJ/30-9	TPJ/45-9	-
1.1/4" Gas	-	TPJ/30-10	TPJ/45-10	-
1.3/4"	-	-	TPJ/45-11	-
1.1/2" Gas	-	-	TPJ/45-12	-
2"	-	-	TPJ/45-13	TPJ/60-13
2.1/4"	-	-	TPJ/45-14	TPJ/60-14
2" Gas	-	-	TPJ/45-15	TPJ/60-15
2.1/2"	-	-	TPJ/45-16	TPJ/60-16
3"	-	-	TPJ/45-17	TPJ/60-17
3.1/2"	-	-	-	TPJ/60-18
4"	-	-	-	TPJ/60-19

Collari TPC



<i>de</i>	Onlypul 15	Onlypul 30	Onlypul 45	Onlypul 60
<i>inches</i>	<i>Cod.</i>	<i>Cod.</i>	<i>Cod.</i>	<i>Cod.</i>
3/8"	TPC-11	TPC-11	-	-
1/2"	TPC-14	TPC-14	-	-
5/8"	TPC-18	TPC-18	-	-
3/4"	TPC-21	TPC-21	-	-
7/8"	TPC-25	TPC-25	-	-
1"	TPC-28	TPC-28	TPC-28	-
3/4" Gas	-	TPC-31	TPC-31	-
1.1/4"	-	TPC-34	TPC-34	-
1" Gas	-	TPC-37	TPC-37	-
1.1/2"	-	TPC-41	TPC-41	-
1.1/4" Gas	-	TPC-44	TPC-44	-
1.3/4"	-	-	TPC/45-48	-
1.1/2" Gas	-	-	TPC/45-53	-
2"	-	-	TPC/45-56	TPC/60-56
2.1/4"	-	-	TPC/45-60	TPC/60-60
2" Gas	-	-	TPC/45-63	TPC/60-63
2.1/2"	-	-	TPC/45-66	TPC/60-66
3"	-	-	TPC/45-80	TPC/60-80
3.1/2"	-	-	-	TPC/60-93
4"	-	-	-	TPC/60-105

TPM-K

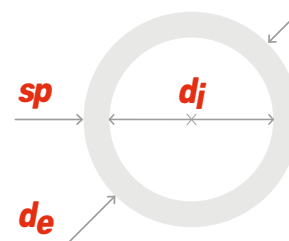


Spina di estrazione ad aggancio rapido per tubi da 38,1 mm (1.1/2") a 101,6 mm (4").

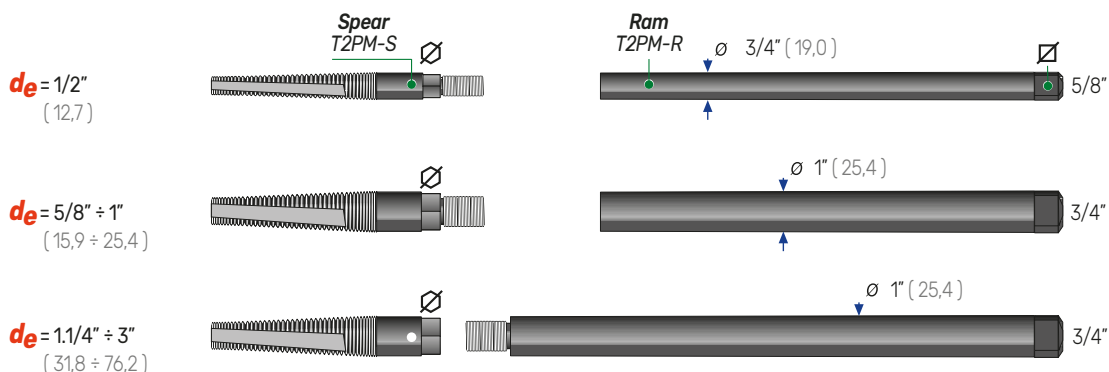
Punta di esclusivo progetto Maus Italia, usata in combinazione con l'estrattore Rumpul permette una rapida estrazione dei tubi evitando l'operazione di fissaggio mediante avvitatore (Non necessita di avvitatrici o chiavi dedicate).


Tubo	Spina				Cono	Pinza	Prolunga	
	<i>d_e</i>	<i>sp</i>	<i>d_i</i>					
inches mm	B.W.G	mm	inches	Cod.	Inches/mm	Cod.	Cod.	Cod.
1.1/2" (38,1)	10 ÷ 11	31,5 ÷ 32,5	1.240 ÷ 1.280	TPM-K-32	CK-32÷37	JK-32	RK-32÷37	1.1/4"
	12 ÷ 13	32,5 ÷ 33,5	1.280 ÷ 1.319	TPM-K-33		JK-33		
	14	33,5 ÷ 34,5	1.319 ÷ 1.358	TPM-K-34		JK-34		
	15 ÷ 17	34,5 ÷ 35,5	1.358 ÷ 1.397	TPM-K-35		JK-35		
	18 ÷ 20	35,5 ÷ 36,5	1.397 ÷ 1.437	TPM-K-36		JK-36		
	21 ÷ 24	36,5 ÷ 37,5	1.437 ÷ 1.476	TPM-K-37		JK-37		
1.3/4" (44,4)	10 ÷ 11	37,5 ÷ 38,5	1.476 ÷ 1.516	TPM-K-38	CK-38÷43	JK-38	RK-38÷43	1.1/4"
	12	38,5 ÷ 39,5	1.516 ÷ 1.555	TPM-K-39		JK-39		
	13 ÷ 14	39,5 ÷ 40,5	1.555 ÷ 1.594	TPM-K-40		JK-40		
	15 ÷ 16	40,5 ÷ 41,5	1.594 ÷ 1.673	TPM-K-41		JK-41		
	18 ÷ 19	41,5 ÷ 42,5	1.634 ÷ 1.673	TPM-K-42		JK-42		
	20 ÷ 24	42,5 ÷ 43,5	1.673 ÷ 1.713	TPM-K-43		JK-43		
2" (50,8)	10	43,5 ÷ 44,5	1.713 ÷ 1.752	TPM-K-44	CK-44÷49	JK-44	RK-44÷49	1.1/4"
	11 ÷ 12	44,5 ÷ 45,5	1.752 ÷ 1.791	TPM-K-45		JK-45		
	13	45,5 ÷ 46,5	1.791 ÷ 1.831	TPM-K-46		JK-46		
	14 ÷ 15	46,5 ÷ 47,5	1.831 ÷ 1.870	TPM-K-47		JK-47		
	16 ÷ 18	47,5 ÷ 48,5	1.870 ÷ 1.909	TPM-K-48		JK-48		
	19 ÷ 22	48,5 ÷ 49,5	1.909 ÷ 1.949	TPM-K-49		JK-49		
2.1/4" (57,1)	9 ÷ 10	49,5 ÷ 50,5	1.949 ÷ 1.988	TPM-K-50	CK-50÷52	JK-50	RK-50÷52	1.1/2"
	11	50,5 ÷ 51,5	1.988 ÷ 2.028	TPM-K-51		JK-51		
	12 ÷ 13	51,5 ÷ 52,5	2.028 ÷ 2.067	TPM-K-52		JK-52		
2.1/2" (63,5)	7	53,5 ÷ 54,5	2.106 ÷ 2.146	TPM-K-54	CK-54÷57	JK-54	RK-54÷57	1.1/2"
	8	54,5 ÷ 55,5	2.146 ÷ 2.185	TPM-K-55		JK-55		
	9	55,5 ÷ 56,5	2.185 ÷ 2.224	TPM-K-56		JK-56		
	10	56,5 ÷ 57,5	2.224 ÷ 2.264	TPM-K-57		JK-57		
3" (76,2)	7	66,5 ÷ 67,5	2.618 ÷ 2.667	TPM-K-67	CK-67÷70	JK-67	RK-67÷70	1.3/4"
	8	67,5 ÷ 68,5	2.657 ÷ 2.697	TPM-K-68		JK-68		
	9 ÷ 10	68,5 ÷ 69,5	2.697 ÷ 2.736	TPM-K-69		JK-69		
	11	69,5 ÷ 70,5	2.736 ÷ 2.776	TPM-K-70		JK-70		
3.1/2" (88,9)	6	78,5 ÷ 79,5	3.091 ÷ 3.130	TPM-K-79	CK-79÷82	JK-79	RK-79÷82	1.3/4"
	7	79,5 ÷ 80,5	3.130 ÷ 3.169	TPM-K-80		JK-80		
	8 ÷ 9	80,5 ÷ 81,5	3.169 ÷ 3.209	TPM-K-81		JK-81		
	10	81,5 ÷ 82,5	3.209 ÷ 3.248	TPM-K-82		JK-82		
4" (101,6)	6	91,5 ÷ 92,5	3.602 ÷ 3.642	TPM-K-92	CK-92÷95	JK-92	RK-92÷95	1.3/4"
	7 ÷ 8	92,5 ÷ 93,5	3.642 ÷ 3.681	TPM-K-93		JK-93		
	9	93,5 ÷ 94,5	3.681 ÷ 3.720	TPM-K-94		JK-94		
	10	94,5 ÷ 95,5	3.720 ÷ 3.760	TPM-K-95		JK-95		

T2PM



Caratteristiche del tubo				Spina	Prolunga	Pinza	Cono		
d_e		sp	dim						
inches	mm	B.W.G	mm	inches	Cod.	Inches mm	Cod.	Cod.	
1/2" (12,7)	14 ÷ 16	8,5 ÷ 9,5	0.335 ÷ 0.374		T2PM-S9	17 0.669	T2PM-R9÷12	TPJ/15-4 TPJ/30-4	TPC/21
	17 ÷ 18	9,5 ÷ 10,5	0.374 ÷ 0.413		T2PM-S10				
	19 ÷ 21	10,5 ÷ 11,5	0.413 ÷ 0.453		T2PM-S11				
	24	11,5 ÷ 12,5	0.453 ÷ 0.492		T2PM-S12				
5/8" (15,9)	16 ÷ 17	12,5 ÷ 13,5	0.492 ÷ 0.531		T2PM-S13	22 0.866	T2PM-R13÷24	TPJ/15-5 TPJ/30-5	TPC/28
	19 ÷ 21	13,5 ÷ 14,5	0.531 ÷ 0.571		T2PM-S14				
	23 ÷ 24	14,5 ÷ 13,5	0.571 ÷ 0.610		T2PM-S15				
3/4" (19,0)	11	12,5 ÷ 14,5	0.492 ÷ 0.531		T2PM-S13	22 0.866	T2PM-R13÷24	TPJ/15-5 TPJ/30-5	TPC/28
	12 ÷ 13	13,5 ÷ 15,5	0.531 ÷ 0.571		T2PM-S14				
	14 ÷ 15	14,5 ÷ 13,5	0.571 ÷ 0.610		T2PM-S15				
	16 ÷ 17	15,5 ÷ 14,5	0.610 ÷ 0.650		T2PM-S16				
	18 ÷ 20	16,5 ÷ 15,5	0.650 ÷ 0.689		T2PM-S17				
7/8" (22,2)	21 ÷ 24	17,5 ÷ 18,5	0.689 ÷ 0.728		T2PM-S18	22 0.866	T2PM-R13÷24	TPJ/15-5 TPJ/30-5	TPC/28
	14	17,5 ÷ 18,5	0.689 ÷ 0.728		T2PM-S18				
	16 ÷ 17	18,5 ÷ 19,5	0.728 ÷ 0.768		T2PM-S19				
1" (25,4)	18 ÷ 19	19,5 ÷ 20,5	0.768 ÷ 0.807		T2PM-S20	22 0.866	T2PM-R13÷24	TPJ/15-5 TPJ/30-5	TPC/28
	10 ÷ 11	18,5 ÷ 19,5	0.728 ÷ 0.768		T2PM-S19				
	12	19,5 ÷ 20,5	0.768 ÷ 0.807		T2PM-S20				
	13 ÷ 14	20,5 ÷ 21,5	0.807 ÷ 0.846		T2PM-S21				
	15 ÷ 16	21,5 ÷ 22,5	0.846 ÷ 0.886		T2PM-S22				
	18	22,5 ÷ 23,5	0.886 ÷ 0.925		T2PM-S23				
	19 ÷ 20	23,5 ÷ 24,5	0.925 ÷ 0.965		T2PM-S24				



Caratteristiche del tubo				Spina		Prolunga	Pinza	Cono	
<i>de</i>		<i>sp</i>		<i>dim</i>					
inches	mm	B.W.G	mm	inches	Cod.	Inches mm	Cod.	Cod.	Cod.
1.1/4" (31,8)	10	24,5 ÷ 25,5	0.956 ÷ 1.004	T2PM-S25	30 1.181	T2PM-R25÷48	TPJ/30-5	TPC/34/200	
	11 ÷ 12	25,5 ÷ 26,5	1.004 ÷ 1.043	T2PM-S26					
	13	25,5 ÷ 26,5	1.043 ÷ 1.083	T2PM-S27					
	14 ÷ 15	27,5 ÷ 28,5	1.083 ÷ 1.112	T2PM-S28					
	16 ÷ 18	28,5 ÷ 29,5	1.112 ÷ 1.161	T2PM-S29					
	19 ÷ 22	29,5 ÷ 30,5	1.161 ÷ 1.201	T2PM-S30					
	23 ÷ 24	30,5 ÷ 31,5	1.201 ÷ 1.240	T2PM-S31					
1.1/2" (38,1)	10 ÷ 11	31,5 ÷ 32,5	1.240 ÷ 1.280	T2PM-S32	30 1.181	T2PM-R25÷48	TPJ/30-5	TPC/45/200	
	12 ÷ 13	32,5 ÷ 33,5	1.280 ÷ 1.319	T2PM-S33					
	14	33,5 ÷ 34,5	1.319 ÷ 1.358	T2PM-S34					
	15 ÷ 17	34,5 ÷ 35,5	1.358 ÷ 1.398	T2PM-S35					
	18 ÷ 20	35,5 ÷ 36,5	1.398 ÷ 1.437	T2PM-S36					
	21 ÷ 24	36,5 ÷ 37,5	1.437 ÷ 1.476	T2PM-S37					
1.3/4" (44,4)	10 ÷ 11	37,5 ÷ 38,5	1.476 ÷ 1.516	T2PM-S38	30 1.181	T2PM-R25÷48	TPJ/30-5	TPC/45/200	
	12	38,5 ÷ 39,5	1.516 ÷ 1.555	T2PM-S39					
	13 ÷ 14	39,5 ÷ 40,5	1.555 ÷ 1.594	T2PM-S40					
	15 ÷ 16	40,5 ÷ 41,5	1.594 ÷ 1.634	T2PM-S41					
2" (50,8)	10	43,5 ÷ 44,5	1.713 ÷ 1.752	T2PM-S44	30 1.181	T2PM-R25÷48	TPJ/30-5	TPC/56/200	
	11 ÷ 12	44,5 ÷ 45,5	1.752 ÷ 1.791	T2PM-S45					
	14 ÷ 15	46,5 ÷ 47,5	1.831 ÷ 1.870	T2PM-S47					
	16 ÷ 18	47,5 ÷ 48,5	1.870 ÷ 1.909	T2PM-S48					
2.1/2" (63,5)	9	55,5 ÷ 56,5	2.185 ÷ 2.224	T2PM-S56	30	T2PM-R25÷48	TPJ/30-5	TPC/80/200	
3" (76,2)	9 ÷ 10	68,5 ÷ 69,5	2.697 ÷ 2.736	T2PM-S59	1.181	T2PM-R25÷48	TPJ/30-5	TPC/80/200	





La dotazione

- > Bauletto di trasporto
- > Estrattore idraulico Onlypul
- > N°2 tubi idraulici (lunghezza 6 mt)
- > Serie di guarnizioni di riserva
- > Serie di chiavi di servizio
- > Libretto di istruzioni



Bauletto di trasporto



Estrattore idraulico Onlypul



N°2 tubi idraulici



Serie di guarnizioni di riserva



Serie di chiavi di servizio



Libretto di istruzioni



Accessori

Gli accessori proposti da Maus Italia a supporto dell'attrezzatura per l'estrazione di tubi della serie Onlypul.

TPA

Avvitatrice pneumatica

Avvitatrice ad impulsi per l'inserimento rapido e sicuro, prima di ogni estrazione, della punta TPM. L'avvitatrice TPA viene fornita in un pratico e maneggevole bauletto completa di tubi di raccordo e chiavi di servizio.



Modello	TPM	Pressione di lavoro		Raccordo aria	A	Peso	
		bar	Psi			Kg	Lb
TPA 1	TPM 7 ÷ TPM 15 A	6,3	91.4	3/8" Gas	3/4"	5	10.8
TPA 2	TPM 13 ÷ TPM 20 S	6,3	91.4	1/2" Gas	1"	6,3	13.8
TPA 3A	TPM 19 ÷ TPM 37	6,3	91.4	1/2" Gas	1"	9,3	20.6
TPA 4	TPM 37 G ÷ TPM 49/51	6,3	91.4	1/2" Gas	1"	15,0	32.9
TPA 5	TPM 50/57 ÷ TPM 57/63	6,3	91.4	3/4" Gas	1.1/2"	32,0	70.55

TPS

Raccordo

Robusto raccordo fra l'avvitatrice TPA e la punta TPM da montare, disponibile in diverse grandezze secondo necessità.



Modello	TPA	TPM		
			A	B
TPS 1B	3/4"	5/16"		
TPS 2B	3/4"	3/8"		
TPS 3B	3/4"	1/2"		
TPS 3A	1"	1/2"		
TPS 4	1"	5/8"		
TPS 5	1"	3/4"		
TPS 6	1"	1"		
TPS 6A	1"	1.1/2"		
TPS 7	1.1/2"	1"		
TPS 8	1.1/2"	1.1/2"		

TPB

Bilanciatore

Modello	Bilanciatori	Range
Onlypul 15	TPB15	25-30 Kg / 55-66 lb
Onlypul 30	TPB30	45-55 Kg / 99-121 lb
Onlypul 45	TPB45	55-65 Kg / 121-143 lb
Onlypul 60	TPB60	100-120 Kg / 220-265 lb



Heat exchanger's world

MAUS ITALIA SPA, LEADER MONDIALE DEL SETTORE, È COSTRUTTRICE DI UTENSILI E MACCHINE PER LA PRODUZIONE E LA MANUTENZIONE DI SCAMBIATORI DI CALORE



Maus Italia S.p.A.

SP 415 KM 30 (nuova strada di arrocco)
26010 Bagnolo Cremasco (CR) Italy
PIVA: 00141010199

Telefono: +39 0373 2370

info@mausitalia.it
www.mausitalia.it





mausitalia.it

